

### Kurzinformation Asbest

#### **Asbest – was ist das?**

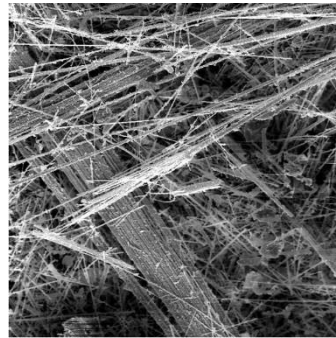
Asbest ist die Sammelbezeichnung für eine Gruppe von faserförmigen Mineralien. Der Name stammt aus dem Griechischen und bedeutet so viel wie „unauslöschlich“ oder „unvergänglich“. Aufgrund seiner vielseitigen Eigenschaften (Nichtbrennbarkeit sowie Beständigkeit gegen Hitze, Korrosion, Säuren und Laugen u.v.m.) wurde er früher zur Isolation, zum Feuerschutz, als Dichtungsmaterial, als Füll- und Dämmstoff und zur Herstellung von Asbestzement („Eternitplatten“) eingesetzt. Mittlerweile ist die Herstellung und Verwendung (auch Wiederverwendung) von Asbest vollständig verboten.

#### **Was macht Asbest so gefährlich?**

Je nach Asbestart gefährden, für das Auge unsichtbare, zerfaserte und gespaltene Asbestfasern die Gesundheit. Über die Atemluft gelangen die Asbestfasern unbemerkt in den Organismus und können dort zu unheilbaren Krankheiten führen (Brustwand-, Bauch-/Rippenfell- und Lungenkrebs). Liegen an asbesthaltigen Produkten bereits Fasern in freier Form vor, z. B. bei einer verwitterten Dacheindeckung, oder wenn die Asbestzementerzeugnisse abgebaut, zerbrochen oder gar zerschnitten/geflext werden, kann dies zu einer Gefährdung der menschlichen Gesundheit führen. Aus diesem Grund wird Asbest als Gefahrstoff mit besonders hohem Gefährdungspotenzial eingestuft.



Typisches Dach mit Eternitplatten



Asbestfasern im Mikroskop



Asbesthaltige Schindeln

#### **Wo kann ich Asbest entsorgen?**

Alle in den Landkreisen Dillingen und Donau-Ries anfallenden Asbest-Abfälle müssen zur Beseitigung auf die Deponie Binsberg bei Donauwörth. Für Privatpersonen sind wir offizielle Sammelstelle im Auftrag des AWV Nordschwaben, für Gewerbebetriebe sind wir die genehmigte Entsorgungsanlage.

Das sind auch die beiden einzigen Möglichkeiten, asbesthaltige Abfälle abzugeben

---

**Zögern Sie nicht, nehmen Sie Kontakt auf:**

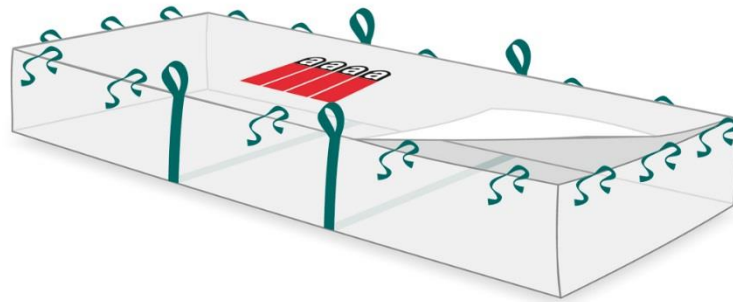
### Wie muss Asbest verpackt werden?

Asbesthaltige Abfälle müssen in speziell dafür ausgelegte Asbestsäcke (Big Bags) staubdicht und ohne Beschädigung der Säcke verpackt sein. Diese Big Bags haben das Gefahrenzeichen für Asbest aufgedruckt und sind aus speziellem und stabilem Material. Die Big Bags gibt es bei uns in mehreren Ausführungen zu erwerben. Für Plattenbruch und kleinteilige Asbestabfälle sind die speziellen Big Bags für Bruch mit den Maßen 90 x 90 x 110 cm geeignet. Für ganze und unzerbrochene Platten eignen sich die Plattenbags mit 320 x 125 x 30 cm oder 260 x 125 x 30 cm.

**Achtung: Ein Verpacken auf unserem Betriebsgelände ist nicht gestattet.**



Big Bag für Bruch



Big Bag für Platten 260 x 125 x 30 cm,  
max. Stapelhöhe im Sack: 30 cm, kein Überstehen erlaubt

### Wie können Nachtspeicheröfen entsorgt werden?

Nachtspeicheröfen können schwach gebundenes Asbest, Speichersteine mit hohem Chromatgehalt und PCB-haltige elektrische Bauteile enthalten. Alle drei Schadstoffe können Krebs erzeugen. Eine Annahme von Speicherheizgeräten aus privaten Haushalten auf unserem Betriebsgelände ist unzulässig und mit zugeklebten Lüftungsschlitzen möglich.

### Wo bekomme ich weitere Informationen?

Für weitere Informationen oder Fragen stehen wir Ihnen jederzeit gerne persönlich, bei einem Telefonat oder per Mail zur Verfügung.

---

**Zögern Sie nicht, nehmen Sie Kontakt auf:**